

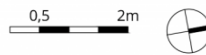
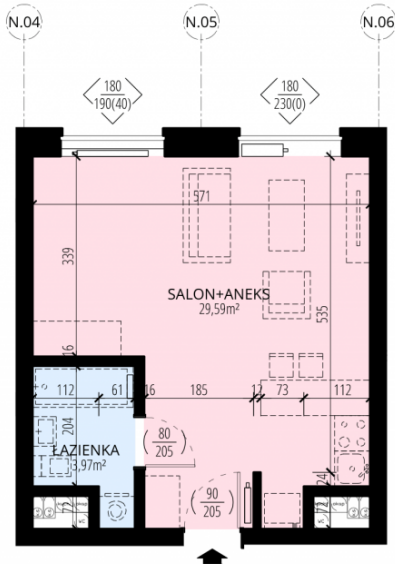
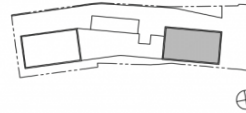
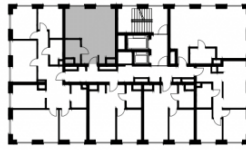


Pokój Akademicki nr 48

Numer lokalu	L48
Typ lokalu	Mieszkalny
Status lokalu	Sprzedane
Cena	Skonaktuje się
Powierzchnia	33.56 m ²
Ilość pokoi	salon z aneksem kuchennym(1)
Piętro	7
Inwestycja	Dwie Wieże przy ul. Północnej
Data oddania	2022-09
Adres	ul. Północna, Lublin

RZUT TECHNICZNY LOKALU

TYP: N06 1P+A

 NR POKOJU AKADEMICKIEGO: 06, 20, 34, 48, 62, 76
 PIĘTRO: 01, 03, 05, 07, 09, 11

ZESTAWIENIE POWIERZCHNI

nr	nazwa	pow.
N.02.06.02	ŁAZIENKA	3,97
N.02.06.04	SALON+ANEKS	29,59
		33,56

KATALOG MIESZKAŃ BUDYNKU MIESZKALNO-USŁUGOWEGO

przy ul. Północnej w Lublinie,
 na działkach ew. nr 27/5, 27/6, 27/10 oraz części działki ew. nr 27/7,
 obręb 0006 Czechówka Górna Kolonia, jedn. ew. 066301_1
 Biuro sprzedaży: LUK Sp. z o.o. SKA



Zestawienie powierzchni użytkowych poszczególnych pomieszczeń i lokalu podano na podstawie projektu budowlanego i może ulec niewielkiej zmianie w trakcie procesu budowlanego. Obliczenia powierzchni wykonano zgodnie z Rozporządzeniem Ministra Transportu, Budownictwa i Gospodarki Morskiej z dn. 13.09.2018r. w sprawie szczegółowego zakresu i formy projektu budowlanego (Dz. U. z dnia 25 kwietnia 2012).

RZUT TECHNICZNY KONDYGNACJI



BUDYNEK MIESZKALNO-USŁUGOWY

RZUT PIĘTRA 07

OPIS LOKALU

Pokój Akademicki nr 48

SZCZEGÓŁY

W skład inwestycji wchodzi dwa budynki:

- Wieża Północna, w której będą znajdować się 32 pokoje studenckie oraz 47 lokali mieszkalnych,
- Wieża Południowa, w której znajdzie się 79 lokali mieszkalnych.

w których oferujemy lokale mieszkalne o powierzchni **od 33 do 114 metrów kwadratowych**.

Dwie Wieże, to **łącznie 133 miejsc postojowych** w trzykondygnacyjnym garażach wielostanowiskowych, zlokalizowanych pod budynkami.

Budynki są zrealizowane w oparciu o najnowsze trendy architektoniczne, przy użyciu najnowocześniejszych materiałów dostępnych na rynku. Będą wyposażone w **cztery cichobieżne windy**.

Z myślą o najmłodszych mieszkańcach powstanie **nowoczesny plac zabaw**. Nasze budynki będą w pełni przystosowane do **potrzeb osób niepełnosprawnych**.

Za projekt budynku odpowiada renomowana pracownia architektoniczna Pana **Bolesława Stelmacha**.

Rozpoczęcie prac budowlanych 30.05.2019 r. Zakończenie prac budowlanych **30.06.2022 r.** Ostateczny termin na przeniesienie własności **31.12.2022 r.**

Przedstawiona oferta cenowa ma charakter informacyjny i nie stanowi oferty handlowej w rozumieniu Art.66 par.1 Kodeksu Cywilnego.

OPIS INWESTYCJI

Budynek mieszkalno-usługowy przy ul. Północnej w Lublinie.

Dwie Wieże - nazwa naszej nowej inwestycji, która jest realizowana w Lublinie, przy skrzyżowaniu **ulicy Północnej** oraz **alei Kompozytorów Polskich**, w pobliżu Hotelu Hampton by Hilton.

Bezpośredni dojazd do budynków będzie znajdował się od strony ul. Północnej. Dwie Wieże zlokalizowane będą **w samym sercu Lublina**, przy wawozie Czechów - Południe, co pozwala na łatwy i dojazd trasami szybkiego ruchu do każdej dzielnicy miasta. Dodatkowym walorem naszych mieszkań jest niepowtarzalny **widok na Stare Miasto oraz Zamek Lubelski**.



LOKALIZACJA

